

Guide des normes graphiques

Spécifications graphiques et recommandations

vestechpro 

Table des matières

Objectifs du document	3
Direction visuelle	5
Nom de la marque	6
Logo	7
Couleurs	14
Typographie	15
Iconographie	18
Recommandations	20

Objectifs du document

- Orienter les décisions graphiques
- Standardiser les communications visuelles
- Faciliter la déclinaison de l'identité visuelle



Vision

Vestechpro a à coeur la collaboration et les alliances stratégiques dans le but de positionner l'industrie québécoise de l'habillement comme vecteur d'innovation et de compétitivité.

Mission

Vestechpro accompagne les professionnel(le)s de l'industrie de l'habillement dans leurs projets innovants.

Objectifs

- Innover
- Optimiser
- Développer
- Informer
- Former

Direction visuelle

Épurée

Les outils de communication doivent être accompagnés de visuels simples qui facilitent la vulgarisation de l'offre de services et l'expertise de Vestechpro.

Intemporelle

L'identité visuelle du Centre se veut pérenne. Elle s'ancre dans des éléments graphiques qui résistent aux tendances.

Dynamique

Vestechpro est une organisation créative en constante évolution. Son identité graphique doit donc refléter son caractère innovant et sa capacité d'adaptation.

Organique

Le graphisme de Vestechpro s'inspire de la nature et la célèbre. Les courbes et les compositions harmonieuses seront mises de l'avant, ainsi que les matériaux et les techniques d'impression écoresponsables.

Nom de marque

Vestechpro s'écrit en un seul mot. Il affiche une seule majuscule au début puisqu'il s'agit d'un nom propre. Afin d'éviter certaines redondances, l'appellation « le Centre » peut être utilisée comme synonyme. Notez l'emploi du « C » majuscule dans ce contexte.

vestechpro

Le logo

Le logo est composé du nom de l'organisation accompagné d'un virevent. La version colorisée ci-dessus est priorisée pour la majorité des médiums. Une version en blanc est disponible lorsque le logo doit être superposé sur un fond de couleur. Une version est aussi disponible lorsque l'impression à l'encre noire est seulement disponible.

Exemples d'applications





Centre de recherche et d'innovation en habillement
Apparel Research and Innovation Center

Le logo avec signature

Cette version permet de présenter l'expertise de Vestechpro. Elle devrait être employée lorsque les messages s'adressent à des publics peu familiers avec l'organisation comme dans la signature de courriels, dans une présentation qui s'adresse à de nouveaux publics, sur les devantures des espaces ou sur des contenus diffusés par des partenaires.

Afin d'assurer la lisibilité de la signature, sa largeur devrait être minimalement de 7 cm lorsqu'elle est imprimée, ou de 400 pixels lorsqu'elle est diffusée sur un écran.

Zone de protection

Le respect de la zone de protection assure une meilleure lisibilité des logos. Elle permet d'éviter que d'autres éléments (graphiques ou autres) soient placés trop près des logos. Dans toutes les applications imprimées, il est important de toujours respecter la zone de protection des logos.

Ici, la zone de protection est égale à la hauteur ou à la largeur du «O». Elle varie donc proportionnellement selon la taille du logo.



Mode de reproduction et de définition optimales

Pour s'assurer d'une reproduction et d'une définition optimales, il est recommandé de toujours expédier des documents permettant une impression vectorielle (Ai, EPS généré d'Illustrator) plutôt que matricielle (TIFF, JPEG et PNG).

Cependant, l'utilisation à laquelle est destiné le document électronique peut également influencer le type du document transmis (EPS (généré de Photoshop), TIFF, JPEG et PNG).

Il est important de savoir que les documents TIFF, JPEG et PNG ne permettent aucun agrandissement acceptable du document transmis. Le résultat serait morcelé, hachuré, approximatif, décalé, mal défini ou simplement illisible.

Affichage électronique

Utiliser les formats PSD, TIFF, JPEG, GIF ou BMP générés à partir de Photoshop ou de tout autre logiciel matriciel.

Impression vectorielle

Utiliser les formats AI ou EPS générés à partir d'Illustrator ou de tout autre logiciel vectoriel.

Impression matricielle

Utiliser les formats PSD, TIFF, JPEG, GIF ou BMP générés à partir de Photoshop ou de tout autres logiciels matriciels aux bonnes dimensions. Autrement, on obtiendra des impressions de mauvaise qualité et pixelisées.

Applications prohibées du logo



vestechpro

Ne pas déformer le logo



Se conset quam asseu ut exeremo
se conset quam asseu ut exeremo
lignam quod nutient sequa colli.

Ne pas superposer le logo au texte



vestechpro

Ne pas changer l'orientation du logo.



Vestechpro

Ne pas modifier le logo



vestechpro

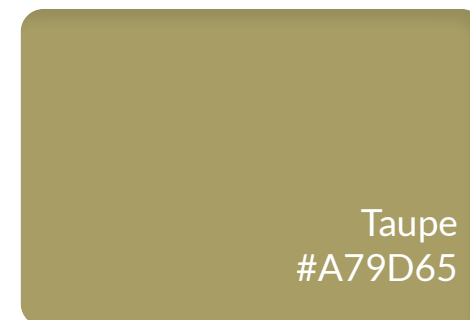
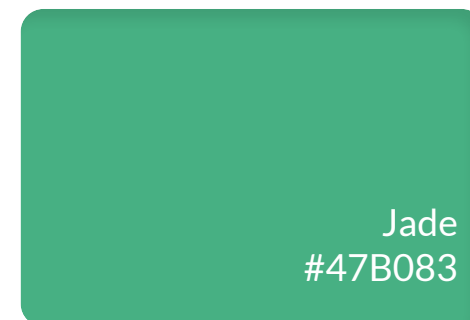
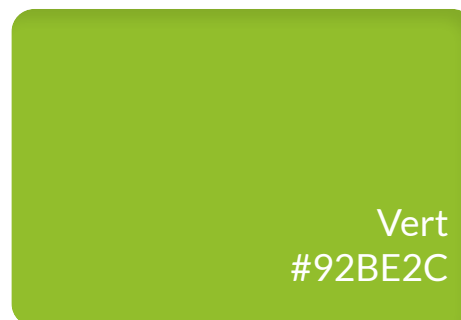
Ne pas mettre des éléments graphiques dans la zone de protection



vestechpro

S'assurez-vous que dans tous les cas le logo est le plus visible possible pour chaque application.

Couleurs



Recette

Azure

HEX : 008FC1
RVB : 0, 143, 193
CMJN : 100%, 0%, 8%, 13%
Pantone : 313 Coated /
Uncoated

Gris

HEX : 6E6F71
RVB : 110, 111, 113
CMJN : 0%, 0%, 0%, 70%
Pantone : 11 Coated /
Uncoated

Anthracite

HEX : 393939
RVB : 57, 57, 57
CMJN : 0%, 0%, 0%, 92%
Pantone : 7 Coated / Un-
coated

Vert

HEX : 92BE2C
RVB : 146, 190, 44
CMJN : 41%, 0%, 78%, 0%
Pantone : 375 Coated /
Uncoated

Chartreuse

HEX : CFD635
RVB : 207, 214, 53
CMJN : 20%, 0%, 91%, 0%
Pantone : 281 Coated /
Uncoated

Jade

HEX : 47B083
RVB : 71, 176, 131
CMJN : 61%, 0%, 45%, 0%
Pantone : 3395 Coated /
Uncoated

Taupe

HEX : A79D65
RVB : 167, 157, 101
CMJN : 37%, 32%, 62%, 0%
Pantone : 451 Coated /
Uncoated

Typographie

Lato

Lato est la typographie principale de Vestechpro. À la fois épurée et professionnelle, elle peut être téléchargée gratuitement sur [Google Font](#), ce qui facilite son utilisation. Cette typographie est offerte en 10 polices différentes assurant une certaine polyvalence (voir à droite).

hairline *hairline italic*

light *light italic*

regular *regular italic*

bold ***bold italic***

black ***black italic***

Titre

Intertitres

Texte

Pour les titres et les intertitres, les polices plus grasses devraient être favorisées afin de créer un contraste avec le corps du texte. Par exemple, Lato Regular (régulier) pourrait être combinée avec Lato Bold (gras).

Lato en gras

Lato en gras

Lato régulier. *Lato Italique*. Uga. Idunt, tem. Ut velicid qui temolup turibusandes ressim reptas recto blab ius acepeditatia core licia cum est optas intinci arumenis alic tem que voloren ihicitat dolupti ntiscil iquatiis earchilis es debis sit latur si qui simi, suntet excesti sitibus ciusandi arum none sit minctur se volores sit essit velitas doluptur aut earumquis molupta pro cus restia sitenimi, to con natur? Lendemp orporerspiti, incte landebis moluptatia volorem fugitia tendis aut prestem laut qui coritem ero que volor rem net latust, quam quid qui blam quiatur sed moloribus nam eate nobis estiania seque volorrunt es in nonet occate volorit am lab idit.

Bannières web et matériels promotionnels

Lato en «black»



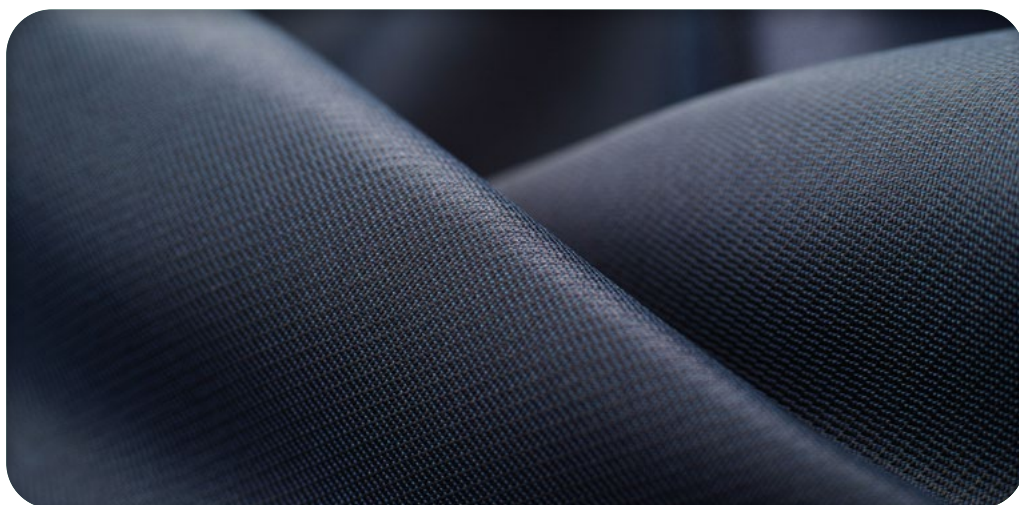
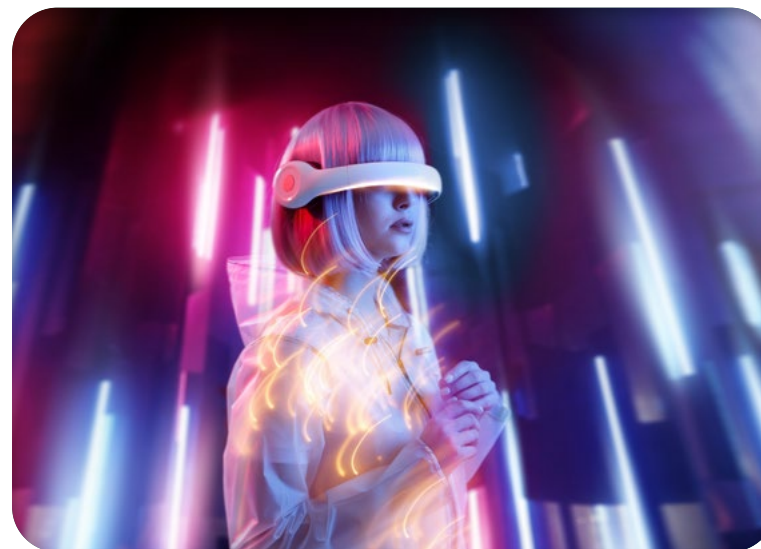
Il est aussi possible de présenter les titres en majuscule lorsque l'on veut accentuer le contraste avec le corps du texte. C'est aussi une façon de dynamiser les visuels. En aucun cas, on ne doit retrouver des phrases complètes en majuscules.

Recommendations

Images

Pour faire la promotion de Vestechpro, on priorise les images mettant en scène des personnages aux tenues avant-gardistes. Ceux-ci peuvent être juxtaposés sur des arrière-plans qui rappellent la texture ou l'ondulation du tissu. Des fonds avec des éclairages flous ou des grilles matricielles peuvent être employés lorsque l'on développe des outils de communication en lien avec l'innovation et les technologies.

Un effet monochrome peut être appliqué sur les images en combinant le blanc et l'une des couleurs de notre charte graphique (voir la photo en bas, à droite).





Formes

Comme mentionné précédemment, Vestechpro souhaite exprimer un aspect organique dans ses visuels. Pour cette raison, les formes sinueuses et les lignes courbes sont favorisées. Le virevent que l'on retrouve dans le logo se veut un élément évocateur de changement et d'avancement. On peut aussi utiliser la pale du virevent pour créer des zones de textes ou pour rythmer la composition graphique. L'usage de rectangles aux coins arrondis et des cercles peut servir, également, à présenter les informations.

Ombres portées et ombres internes

Afin d'ajouter du relief aux visuels du Centre, il est possible de créer, dans la suite Adobe ou dans celle de Microsoft, des ombres portées (ombres externes) ou des ombres internes. On peut alterner les deux types d'ombres dans un même document. On priorise un traitement subtil des ombres.

Le Guide des normes graphiques, Spécifications graphiques et recommandations a été publié par Vestechpro - Centre de recherche et d'innovation en habillement, le 31 octobre 2022. Il révoque tout autre document précédent portant sur l'identité visuelle de Vestechpro et sera valide jusqu'à la diffusion de nouvelles indications.

Pour obtenir le logo de Vestechpro, veuillez écrire à contact@vestechpro.com.



Centre de recherche et d'innovation en habillement
Apparel Research and Innovation Center

7000, rue Marie-Victorin, bureau S-007
Montréal (Québec) H1G 2J6

www.vestechpro.com